

# KIDBAG



**COLOCADOR AUTOMÁTICO DE SACOS DE BOCA ABIERTA**  
**AUTOMATIC BAG PLACER FOR SOS-TYPE BAGS**

La serie **KIDBAG** está especialmente indicada para el ensacado de bolsas tipo SOS y encuentra su principal aplicación en industrias elaboradoras de pet-food, cama para gatos (sepiolitas), carbón, etc.

### Producción

- KIDBAG 800: 800 sacos/hora
- KIDBAG 1500: 1500 sacos/hora

### Capacidad almacén

- Hasta 200 sacos, según tipo

### Características sacos para KIDBAG

#### Capacidad

De 1.5 hasta 25 kg., según densidad y dimensiones del saco.

#### Material

Papel y complejos (plástico y aluminio).

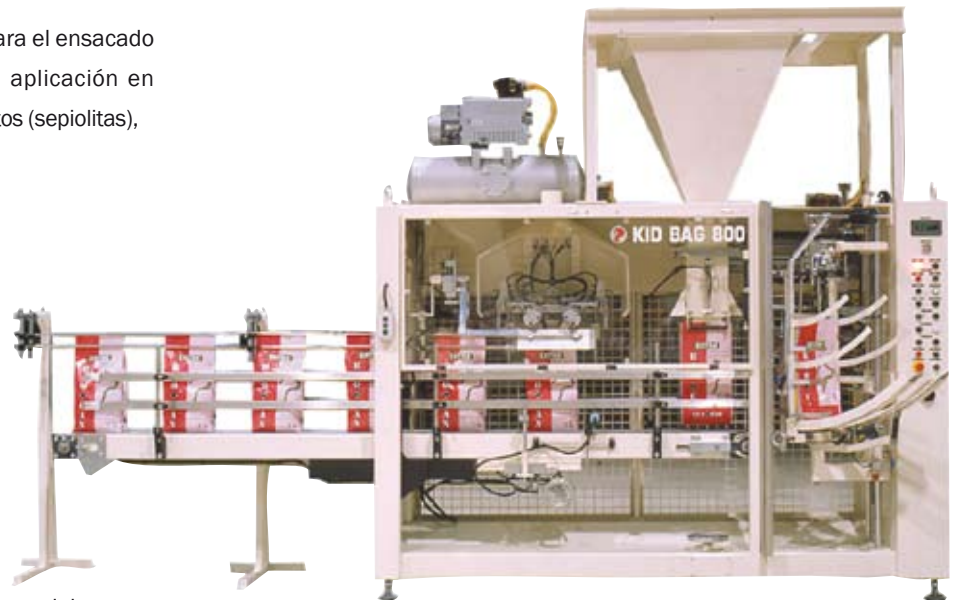
Plástico.

#### Nº de capas

Una o más, preferentemente con satinado exterior para facilitar la manipulación del saco mediante vacío.

#### Tipo

- Parte superior: Con o sin asa o troquel
- Fondo: Cosido o encolado (Pinch, SOS)
- Lateral: Con fuelle



**KIDBAG** series is specially designed for bagging SOS-type bags. Its main application concerns industries which produce pet-food, cat-litter (sepiolite), charcoal, etc.

#### Output capacity

- KIDBAG 800: 800 bags/hour
- KIDBAG 1500: 1500 bags/hour

#### Autonomy

- Up to 200 empty bags, depending on its type



### Bag characteristics for KIDBAG packers

#### Weights

From 1.5 up to 25 kg. depending on the product density.

#### Material

Paper and complex (plastic and aluminum).

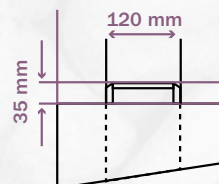
Plastic bags.

#### Number of layers

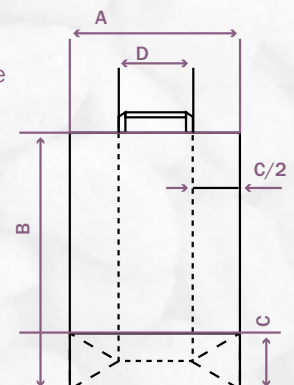
One or more, preferably with external coated to make easier its handling through vacuum.

#### Type

- Upper side: with or without handle or die
- Bottom: stitched or glued (Pinch, SOS)
- Side: with gussets



Detalle asas  
Handle detail



Saco con fuelle  
Bag with side gussets

	A Ancho/Width	B Largo/Length	C Fondo/Bottom	D Hueco/Hole
Máximo Maximum	350 mm	650 mm	150 mm	200 mm
Mínimo Minimum	170 mm	350 mm	70 mm	100 mm